



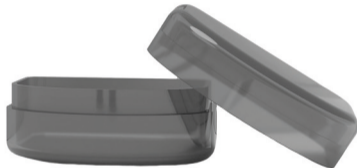
Gebruiksaanwijzing

Omvang van de levering

1x



1x



1 Neusspreider tegen snurken, 1 Bewaardoosje

Gebruiksaanwijzing

De somnipax breathe neusspreider verlicht de neusademhaling, doordat hij de neus een beetje verwijdt. Door een betere neusademhaling gaat hij het snurken tegen en zorgt hij voor een verkwikkende nachtrust.

De somnipax breathe neusspreider is veilig in het gebruik: anders dan bij neussprays of neusdruppels treden er geen bijwerkingen of gewenningseffecten op.

somnipax breathe is gemaakt van elastische en soepele medische kunststof. Hij is transparant en onopvallend. Alle hoeken en randen van de neusspreider zijn afgerond, zodat de gevoelige slijmvliezen niet geïrriteerd worden.

Handleiding voor een optimaal gebruik van uw somnipax breathe:

1. Reinig eerst uw neusholtes, bij voorkeur met een neusdouche (zoals de NoseBuddy).
2. De eerste keer dat u de somnipax breathe inbrengt, gaat u voor een spiegel staan. Dat maakt het inbrengen veel gemakkelijker.

3. Haal de somnipax breathe uit de verpakking. Houd de somnipax breathe aan de hoefijzervormige kant vast, zodat de cilindervormige bestanddelen naar boven wijzen.

4. Schuif nu de somnipax breathe met lichte druk zo ver in uw neus dat het hoefijzervormige deel tegen uw neusbrug aan past. Als u een zeer kleine of smalle neus hebt, is het mogelijk dat u de somnipax breathe minder ver kunt inbrengen.

5. De somnipax breathe mag bij het dragen geen pijn doen. Natuurlijk zult u aan het begin het lichaamsvreemde object in uw neus wel een beetje voelen, maar dat verdwijnt na een korte gewenningsperiode.

Reinigingsinstructies:

De somnipax breathe kan tot 60 keer gebruikt worden. Spoel hem eenvoudig na elk gebruik grondig af met warm water en droog hem daarna af met een schone droogdoek.

Gebruik geen scherpe of bijtende schoonmaakmiddelen, want die tasten het materiaal aan en mogen ook niet met de

gevoelige neusslijmvliezen in contact komen. De somnipax breathe moet op een droge en schone plaats worden bewaard.

Belangrijke instructies:

Gebruik somnipax breathe niet wanneer u problemen hebt bij de aanwending ervan wegens een niet symmetrische neus of als u weet heeft van een verstopte of beperkte neusademhaling. Bovendien is de neusspreider niet geschikt voor de behandeling van een obstructieve slaapapneu. In deze gevallen raden wij u aan om vóór gebruik uw NKO-arts of een slaaparts te raadplegen.