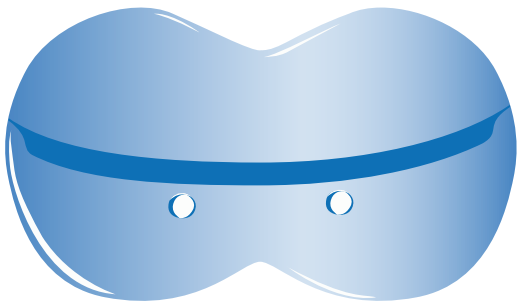


oxyhero

CPAP pro



Ortesi per la prevenzione delle perdite dalla bocca durante la terapia CPAP

oxyhero CPAP pro è un sottile dispositivo che viene posizionato nell'area tra le labbra e i denti anteriori (vestibolo orale), che blocca la fuoriuscita dell'aria di ventilazione della CPAP dalla bocca.

- **Efficace:** l'ortesi blocca le perdite dalla bocca e consente quindi una pressione di ventilazione più bassa nella terapia CPAP.
- **Confortevole:** l'assenza di perdite dalla bocca consente l'utilizzo per il paziente di una maschera nasale, più comoda rispetto ad una maschera facciale completa.
- **Delicato:** oxyhero CPAP pro viene fissato alla mascella superiore; la mandibola inferiore e la lingua rimangono libere di muoversi nella loro posizione naturale.

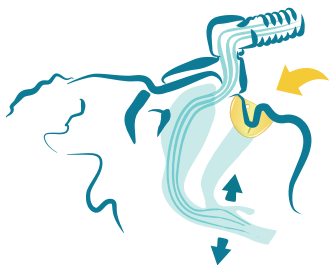
Come l'ortesi previene le perdite dalla bocca

Le perdite orali si verificano quando l'aria di ventilazione della CPAP fuoriesce attraverso la bocca. Se ciò accade, la pressione della CPAP diminuisce e le vie aeree superiori perdono in parte la loro dilatazione; i tessuti molli collassano nuovamente, causando ripetuti blocchi della respirazione.



I moderni dispositivi CPAP rilevano la diminuzione della pressione e la contrastano aumentando la pressione di ventilazione. Tuttavia, il potente flusso d'aria secca e irrita le mucose. I pazienti iniziano a soffrire di secchezza delle fauci e mucose infiammate; molti di essi, comprensibilmente, interrompono la terapia CPAP.

L'ortesi impedisce che l'aria di ventilazione dell'apparecchio fuoriesca attraverso la bocca e causi delle perdite.



Agisce come una sorta di barriera meccanica inserita nel vestibolo orale, che blocca la fuoriuscita dell'aria attraverso la bocca. L'ortesi mantiene costante la pressione dell'aria nelle vie respiratorie superiori e rende efficace la terapia CPAP. Di solito, il paziente può poi passare ad una maschera nasale più confortevole.

Cos'è oxyhero CPAP pro

oxyhero CPAP pro aumenta con una probabilità del 93% l'efficacia della terapia con la maschera
(Studio medico condotto dall'Università di Magdeburgo*)

oxyhero CPAP pro consente a molti pazienti CPAP con maschera Full Face di passare a una maschera nasale, senza compromettere il comfort d'uso o l'efficacia della terapia.



Poiché l'ortesi è fissata solo leggermente alla mascella superiore, la mandibola inferiore e la lingua rimangono completamente mobili e mantengono la loro posizione naturale (a differenza di ciò che accade con la mentoniera, che spinge la mandibola e la base della lingua all'indietro, restringendo ulteriormente le vie aeree).

L'ortesi viene inserita nel vestibolo orale e consente una chiusura completa delle labbra. Se la bocca si apre leggermente durante il sonno, il dispositivo impedisce la fuoriuscita dell'aria di ventilazione.

*Cfr. dati dello studio del Dott. med. Sebastian Föllner, specialista in Medicina Interna (medicina di base), Burgstall; Prevention of leakage due to mouth opening through applying an oral shield device during nasal CPAP therapy of patients with obstructive sleep apnea, *Sleep Medicine* 66 (2020), 168-173.

Il vostro percorso verso oxyhero CPAP pro

Verificate preventivamente con il vostro medico che l'ortesi sia adatta al vostro caso.

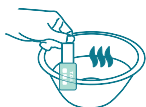
Esistono controindicazioni all'uso in caso di:

- Ancoraggio non sufficientemente stabile alla mascella superiore (ad esempio, in caso di protesi rimovibile completa o parziale; meno di 4 dei 6 denti anteriori saldamente fissati)
- Apparecchio ortodontico notturno nell'area dei denti anteriori
- Respirazione dal naso compromessa in modo grave e persistente/Impossibilità di utilizzare la ventilazione CPAP attraverso il naso
- Infiammazioni acute o lesioni nella bocca o nell'area dentale (tuttavia, esclusione temporanea in questo caso)

La regolazione di oxyhero CPAP pro è rapida e semplice.



L'ortesi è realizzata in materiale termoplastico, quindi flessibile e duttile a contatto con la temperatura corporea, ma dimensionalmente stabile. Riscaldata in acqua calda, diventa morbida e plasmabile.



Scaldare l'acqua alla temperatura richiesta. Immergervi l'ortesi e riscaldarla come indicato nelle istruzioni.



Inserire l'ortesi sulla mascella superiore, premere con decisione, chiudere le labbra e aspirare tutta l'aria dalla cavità orale. L'ortesi si adatta alla struttura dei denti e alla forma della bocca e si indurisce in pochi secondi.



La procedura di regolazione può essere ripetuta più volte, fino a quando il dispositivo si adatta perfettamente e non causa alcun disagio.

I vantaggi di oxyhero CPAP pro a colpo d'occhio



Quasi impercettibile

L'ortesi è piacevolmente morbida e flessibile; viene posizionata nella cavità orale tra le labbra e i denti anteriori ed è fissata alla mascella superiore. La mandibola inferiore e la lingua rimangono libere di muoversi e mantengono una posizione naturale.



Materiali testati - senza plastificanti

Prodotto a marchio CE, realizzato con materiali termoplastici approvati per il contatto con gli alimenti negli Stati Uniti (FDA) e nell'UE. Materiale privo di plastificanti quali il BPA.



Semplice

L'ortesi ha un design volutamente semplice e ridotto all'essenziale, per facilitare la regolazione e l'utilizzo e per rendere il prodotto igienico e durevole.



Discreto

Il dispositivo è molto leggero e sottile, viene personalizzato sulla struttura dei denti. In tal modo, dall'esterno è quasi impercettibile durante l'uso.



Subito pronto all'uso

oxyhero CPAP pro può essere adattato rapidamente e facilmente presso lo studio medico o a casa; è pronto per l'uso immediatamente dopo la regolazione.

oxyhero CPAP pro: elimina facilmente le perdite dalla bocca



“L’ortesi offre a diversi utilizzatori di maschere Full Face la possibilità di passare a maschere nasali in modo molto semplice e confortevole, con i noti benefici per la qualità della vita: pressione di ventilazione più bassa, meno restrizioni, sonno migliore.”

DR. HANNES WAKONIG

Amministratore Delegato di AescuBrands
Produttore di oxyhero CPAP pro

In caso di perdite dalla bocca durante la terapia CPAP, confrontatevi con il vostro medico riguardo a oxyhero CPAP pro, così da valutare insieme se la terapia con l’ortesi è indicata per il vostro caso.

Il vostro referente:

Timbro del medico