

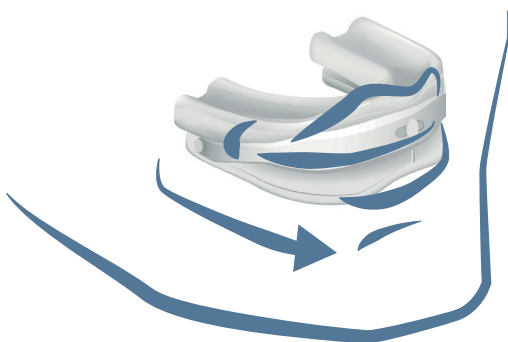
## Kuorsauskisko kahdessa eri koossa

### **somnipax guard standard**

(keskikokoiseen leukaan)

### **somnipax guard large**

(isoon leukaan)



### **Kuorsauskisko tavallisen kuorsauksen ja yöllisten hengityskatkosten ehkäisyyn**

Kisko asentoriippuvaisen obstruktiivisen uniapnean hoitoon ja kielikuorsauksen ehkäisyyn

- **Erittäin mukava käyttää:** miellyttävän pehmeän materiaalin ja pelkistetyn mallin ansiosta kisko ei tunnu häiritsevältä suussa.
- **Ihanteellinen istuvuus:** valittavana kaksi eri kokoa (standard / large); lisäksi jokainen kisko muotoillaan yksilöllisesti omaan suuhun sopivaksi.
- **Todella joustava käytössä:** leuan työnnön määrää voidaan säätää tarkasti leukanivelen rasituksen minimoimiseksi.
- **Heti käyttövalmis:** kisko on nopea ja helppo muotoilla kotona; tämän jälkeen sen voi ottaa välittömästi käyttöön.

## Miten kuorsauskisko (ja uniapneakisko) toimii?

Kuorsausäänet ja yölliset hengityskatkokset (apneat) syntyvät, kun nukkuessa ylähengitysteiden kudokset rentoutuvat ja veltostuvat.

Useissa tapauksissa tämä veltostuminen johtaa siihen, että kieli painuu nukkuessa taaksepäin nieluun ja ahtauttaa, tai hetkellisesti jopa tukkii hengitystiet. Ahtaumakohdissa syntyy ilman pyörintää ja värähtelyä, joka aiheuttaa kuorsausäänen. Jos hengitystiet tukkeutuvat täysin, seurauksena on hengityskatkoksia.



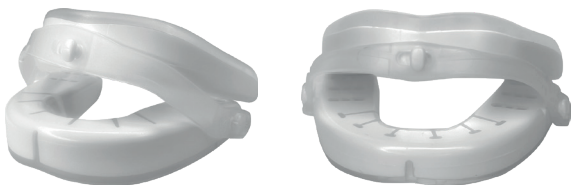
Kuorsauskisko, kuten somnipax guard (standard / large), estää todella tehokkaasti kielen painumisen nieluun.



**Miten se toimii?** Kisko työntää alaleukaa joitakin millimetrejä eteenpäin, jolloin kielen lihakset ovat pysyvästi lievässä jännityksessä. Tällöin kieli ei pysty veltostumaan täysin niin, että se painuisi taaksepäin nieluun. Hengitystiet pysyvät vapaana. Uni on rauhallista ilman vaarallisia hengityskatkoksia ja häiritsevää kuorsausta.

## Nämä ovat somnipax guard standard ja somnipax guard large

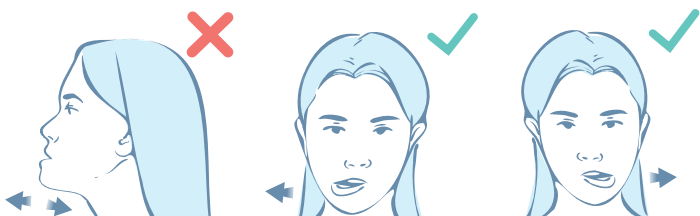
Molemmat kiskot ovat rakenteeltaan samanlaisia, mutta ne eroavat toisistaan koon ja (pieniltä osin) leuan työnnön säätöjen osalta.



Kiskon yläosa muotoillaan ylähampaisiin, kiskon alaosa alahampaisiin sopivaksi.

### Yhdistäminen pantojen avulla

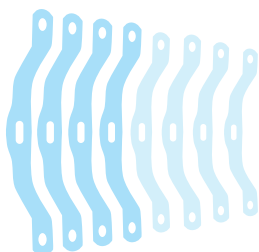
Kiskon ylä- ja alaosa yhdistetään toisiinsa muovisilla pannoilla. Pannat varmistavat leuan eteenpäin työntymisen, mutta mahdollistavat samalla leuan sivuttaiset liikkeet ja suun avaamisen.



Eripituisten pantojen avulla leuan työnnön määrää voidaan säätää helposti ja joustavasti:

**somnipax guard standard:** leuan luonnollisesta asennosta (0 mm) jopa 12 mm asti.

**somnipax guard large:** leuan negatiivisesta asennosta (-1 mm) jopa 9,5 mm asti.



## Näin somnipax guard standard / large -kiskot muotoillaan



Lääkärisi keskustelelee kanssasi, onko kiskohoito sinulle sopiva ratkaisu.

### **Seuraavat asiat estävät kuorsauskiskon käytön:**

- irrotettava hammasproteesi tai huonosti pysyvä osaproteesi
- kivut leukanivelessä
- vetäytyneet ikenet tai heiluvat hampaat
- alle 10 hammasta ylä- tai alahampaissa
- alle 18 vuoden ikä

Lopullisen päätöksen siitä, onko kiskon käytön aloittaminen kohdallasi mahdollista, tekee hoitava lääkärisi.

Kiskon muotoilu voidaan tehdä lääkärin vastaanotolla tai kotona. Ensin valitaan oikean kokoinen kisko (standard tai large). Sitten muotoillaan ylähampaisiin tarkoitettu kiskon osa. Seuraavaksi muotoilu toistetaan kiskon alahampaisiin tarkoitettulle osalle.

Lopuksi leuan työnnön määrä säädetään itselle sopivaksi, ja kisko on valmis käytettäväksi.

Ennalta valmistettujen osien ja nykyaikaisten materiaalien ansiosta muotoilu kestää vain joitakin minutteja, jonka jälkeen kisko on heti käyttövalmis. Lääkäri keskustelelee jatkotoimenpiteistä kanssasi.

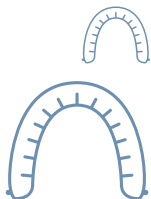
## somnipax guard standard / large -kuorsauskiskojen edut yhdellä silmäyksellä:



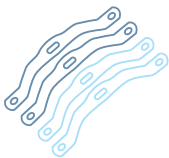
**Tunnet vain vähän materiaalia suussa:** leuka on luonnollisessa lepoasennossaan auki noin 4 mm; kun käytät somnipax guard standard tai large -kuorsauskiskoa, leukasi on auki noin 6 mm - tuskin edes huomaat kiskon purentakorkeutta!



**Testatut materiaalit ja taattu haitta-aineettomuus:** somnipax guard standard / large -kiskot valmistetaan Sveitsissä tarkkojen vaatimusten mukaisesti. Kaikki ainesosat ovat biohyhteensopivia ja ne eivät sisällä haitta-aineita.



**Ihanteellinen istuvuus. Nopeasti:** oikea koko valitaan mittojen perusteella, minkä jälkeen kisko muotoillaan yksinkertaisten ohjeiden avulla lämpimässä vesihautteessa omaan suuhun sopivaksi.



**Yksi kisko - monta käyttömahdollisuutta:** kiskon työnnon määrää voi säätää yksilöllisesti eri pituisilla pannoilla. Lääkärisi voi auttaa asettamaan juuri sinulle tarvittavat säädöt, mutta se onnistuu myös kotona kädenkäänteessä.



**Käytössä kestävä ja kustannustehokas:** kaikkiin somnipax guard standard / large -kuorsauskiskojen osiin on varaosia. Taatusti.



**Heti käyttövalmis:** kiskon voi ottaa käyttöön välittömästi muotoilun jälkeen.

## somnipax guard -kuorsauskiskot: High-Tech -tuotteet terveytesi hyväksi



«Näissä tuotteissa kiteytyy lääkäreiden, insinöörien ja tuoteteknikkojen vuosia kestänyt tuotekehitys ja tiivis yhteistyö. *somnipax guard* -kiskot yhdistävät sveitsiläisen tarkkuuden sekä nykyaikaisen ja kestäväen lääketieteellisen muovin.»

### TOHTORI HANNES WAKONIG

johtaja, AescuBrands,  
somnipax guard -kuorsauskiskojen valmistaja



«*somnipax guard standard* -kiskon käytön aloittamisen myötä hengityskatkokseni ovat loppuneet lähes täysin.»

### HANS K., HERZOGENAURACH

Jos kärsit kuorsauksesta tai yöllisistä hengityskatkoksista, keskustele *somnipax guard standard / large* -kuorsauskiskon käytöstä lääkärisi kanssa. Hän varmistaa kanssasi, onko kiskohoito sinulle sopiva ratkaisu.

### Yhteyshenkilösi:

Lääkärin leima

**Haluatko tietää lisää terveellisestä unesta ja ajankohtaisista kampanjoista? Ota SomniShopin sometilit seurantaan ja pysy ajan tasalla!**

 facebook



 Instagram



 YouTube



**Julkaisija:** AescuBrands UG (haftungsbeschränkt),  
Im Gewerbegebiet 5, 91093 Heßdorf, Germany

**Päivitetty:** 16.05.2025



01ME0019