



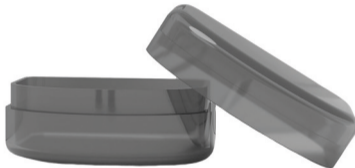
Käyttöohje

Pakkauksen sisältö

1x



1x



1 Sieraintenlaajentaja kuorsauksen ehkäisyyn, 1 Säilytyskotelo

Käyttöohje

somnipax breathe -sieraintenlaajentaja helpottaa nenähengitystä avaten nenän hellästi. Parantuneen nenähengityksen ansiosta se vähentää kuorsausta ja huolehtii rauhallisista öistä.

somnipax breathe -sieraintenlaajentajaa on turvallista käyttää ja toisin kun monet nenäsuihkeet tai -tipat, sen käyttö ei aiheuta sivuvaikutuksia eikä tottumisefektiä.

somnipax breathe on valmistettu elastisesta ja joustavasta lääketieteellisestä muovista. Se on läpinäkyvä ja huomaamaton. Sen kaikki kulmat ja reunat on pyöristetty, jottei sieraintenlaajentajan käyttö aiheuta ärsytystä herkillä limakalvoilla.

Käytä somnipax breathe -sieraintenlaajentajaa näin:

1. Puhdista ensin nenäkäytävät esimerkiksi nenäkannulla (kuten NoseBuddy).
2. Aseta somnipax breathe ensimmäisellä kerralla paikalleen peilin edessä.
3. Ota somnipax breathe -sieraintenlaajentaja pakkauksesta. Pidä sen hevosenkengän muo-

toisesta osasta kiinni niin, että tapit osoittavat ylöspäin.

4. Aseta sitten somnipax breathe nenään kevyesti painaen, kunnes sen hevosenkengän muotoinen osa koskettaa nenääsi. Jos sinulla on todella pieni tai kapea nenä, voi olla, ettet saa asetettua sieraintenlaajentajaa niin syväälle.

5. Sieraintenlaajentajan käytön ei pitäisi aiheuttaa kipua. Alussa sen käyttö voi olla epä mukavaa vierasesineen vuoksi, mutta lyhyen totutteluajan jälkeen epä mukavan tunteen pitäisi kadota.

Puhdistus:

Voit käyttää somnipax breathe -sieraintenlaajentajaa 60 kertaa. Puhdista sieraintenlaajentaja jokaisen käytön jälkeen lämpimällä vedellä ja kuivaa se puhtaalla pyyhkeellä.

Älä käytä puhdistukseen voimakkaita tai emäksisiä puhdistusaineita, sillä ne voivat vahingoittaa sieraintenlaajentajan materiaalia, eikä niiden tulisi olla kosketuksissa nenän limakalvojen kanssa. Säilytä somnipax breathe -sieraintenlaajentajaa kuivassa ja puhtaassa paikassa.

Tärkeää huomioitavaa:

Älä käytä somnipax breathe -sieraintenlaajentajaa, jos sinulla on ongelmia sen asettamisessa nenän epäsymmetrian vuoksi, tai jos sinulla on todettu heikentynyt tai estynyt nenähengitys. Sieraintenlaajentaja ei ole sopiva hoitomuoto obstruktiiviseen uniapneaan. Näissä tapauksissa kysy lääkärin mielipide asiaan ennen käytön aloittamista.