



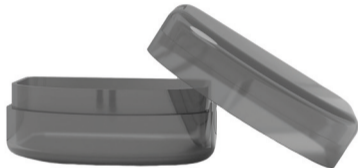
## **Instrucciones de uso**

## Alcance de la entrega

1x



1x



1 Dilatador nasal antironquidos, 1 Estuche

## Instrucciones de uso

El dilatador nasal somnipax breathe facilita la respiración nasal ensanchando suavemente las fosas nasales. Debido a una mejor respiración nasal, actúa contra los ronquidos y asegura un sueño reparador.

El dilatador nasal somnipax breathe es seguro de usar, a diferencia de los aerosoles o gotas nasales, no presenta efectos secundarios o dificultades de adaptación.

somnipax breathe está hecho de plástico médico elástico y agradable y es transparente y discreto. Todas las esquinas y bordes del dilatador nasal están redondeadas para que las membranas mucosas no se irriten.

### Utilice el somnipax breathe de la siguiente manera:

1. Primero limpie sus conductos nasales. Una ducha nasal (como NoseBuddy) es adecuada para este propósito.
2. Para el primer uso párese frente a un espejo. Esto facilitará la inserción.
3. Remueva el somnipax breathe del empaque.

Sostenga el somipax breathe por la parte en forma de herradura para que los componentes cilíndricos apunten hacia arriba.

4. Ahora empuje el somnipax breathe con una ligera presión hasta que la parte en forma de herradura esté en contacto con el puente de su nariz. Si tiene una nariz muy pequeña o estrecha, puede que no sea capaz de insertar el somnipax breathe tan profundamente.

5. El dispositivo somnipax breathe no debería causarle ningún dolor mientras lo usa. Por supuesto que al principio tendrá una pequeña sensación extraña en su nariz, pero ésta desaparecerá después de un corto período de adaptación.

### Instrucciones de limpieza:

El somnipax breathe puede ser usado hasta 60 veces. Simplemente lávelo bien con agua tibia después de cada uso y séquelo con una toalla limpia después.

No utilice ningún detergente fuerte o alcalino al limpiar, ya que estos atacan el material y no deben entrar en contacto con las membranas mucosas nasales. Guarde el somnipax breathe en un lugar seco y limpio.

**Indicación importante:**

No utilice somnipax breathe si tiene problemas al insertarlo debido a una nariz asimétrica o si es que tienen la respiración nasal bloqueada u obstruida. Además, el dilatador nasal no es adecuado para el tratamiento de la apnea obstructiva del sueño. En estos casos, consulte a su otorrinolaringólogo o a un especialista del sueño antes de utilizarlo.