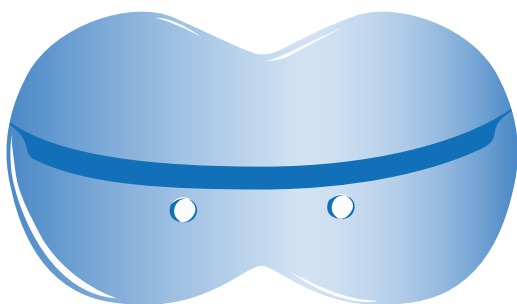


oxyhero

CPAP pro



Schildschiene gegen Mundleckagen bei der CPAP-Therapie

oxyhero CPAP pro ist ein dünner Schild, der in den Bereich zwischen Lippen und Frontzähnen (Mundvorhof) eingesetzt wird. Er blockiert den Austritt der CPAP-Beatmungsluft über den Mund.

- **Effektiv:** Die Schildschiene unterbindet Mundleckagen und erlaubt einen niedrigeren Beatmungsdruck in der CPAP-Therapie.
- **Komfortabel:** Ohne Mundleckagen kann der Anwender von der Full Face-Maske auf eine bequemere Nasenmaske umsteigen.
- **Schonend:** oxyhero CPAP pro wird am Oberkiefer fixiert; der Unterkiefer und die Zunge bleiben frei beweglich in ihrer natürlichen Stellung.

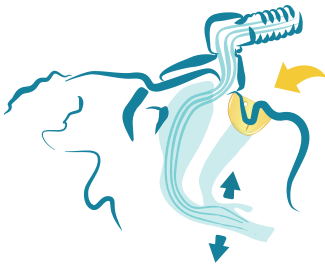
So wirkt eine Schildschiene gegen Mundleckagen

Mundleckagen entstehen, wenn die CPAP-Beatmungsluft über die Mundöffnung entweicht. Der CPAP-Druck fällt ab und die oberen Atemwege bleiben nicht mehr vollständig aufgebläht - das Gewebe kann wieder kollabieren und es können Atemaussetzer auftreten.



Moderne CPAP-Geräte erkennen den Druckabfall und steuern dagegen - sie erhöhen den Beatmungsdruck. Aber der starke Luftstrom trocknet die Schleimhäute aus und reizt sie. Die Patienten leiden unter Mundtrockenheit und unter angeschwollenen Schleimhäuten; das senkt die Bereitschaft zum Fortführen der CPAP-Therapie.

Die Schildschiene verhindert, dass die Beatmungsluft über den Mundraum austreten kann und Mundleckagen auftreten.



Sie wirkt als mechanische Barriere, die in den Mundvorhof eingesetzt wird und den Luftaustritt über den Mund blockiert. Als Folge bleibt der Luftdruck in den oberen Atemwegen konstant und die CPAP-Therapie wirkt effektiv. Der Patient kann zumeist auf die bequemere Nasenmaske umsteigen.

Das ist oxyhero CPAP pro

Erhöht mit **93% Wahrscheinlichkeit**
die **Effektivität der Maskentherapie**
(Medizinische Studie der Universität Magdeburg*)

oxyhero CPAP pro ermöglicht vielen CPAP-Patienten mit Full Face Maske den Umstieg auf eine Nasenmaske; und zwar ohne Abstriche beim Anwendungskomfort oder bei der Therapiewirksamkeit.



Denn die Schildschiene ist nur leicht am Oberkiefer fixiert. Der Unterkiefer und die Zunge bleiben voll beweglich und behalten ihre natürliche Position (anders übrigens das Kinnband, das den Unterkiefer und Zungengrund nach hinten drückt und die Atemwege zusätzlich verengt).

Die Schildschiene wird in den Mundvorhof eingesetzt und ermöglicht den vollständigen Lippenschluss. Öffnet sich im Schlaf der Mund leicht, so verhindert der eingesetzte Schild den Austritt der Beatmungsluft.

*Siehe Daten der Studie von Dr. med. Sebastian Föllner, Facharzt für Innere Medizin (hausärztlich), Burgstall; Prevention of leakage due to mouth opening through applying an oral shield device during nasal CPAP therapy of patients with obstructive sleep apnea, Sleep Medicine 66 (2020), 168-173.

Ihr Weg zu oxyhero CPAP pro

Ihre Ärztin / Ihr Arzt bespricht mit Ihnen, ob die Schildschiene für Sie in Frage kommt.

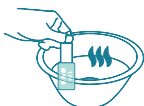
Gegen eine Anwendung sprechen:

- Keine ausreichend stabile Verankerung am Oberkiefer (z.B. herausnehmbare Voll- oder Teilprothese; weniger als 4 der 6 Frontzähne fest sitzend)
- Nächtliche Zahnspange im Frontzahnbereich
- Schwer und dauerhaft beeinträchtigte Nasenatmung / CPAP-Beatmung durch die Nase nicht möglich
- Akute Entzündungen oder Verletzungen im Mund oder Zahnbereich (hier aber nur vorübergehender Ausschluss)

Die Anpassung von oxyhero CPAP pro ist schnell und einfach.



Die Schildschiene besteht aus thermoplastischem Kunststoff. Dieser ist bei Körpertemperatur flexibel und biegsam, aber formstabil. In warmem Wasser erwärmt, wird er weich und formbar.



Wasser auf die Zieltemperatur erhitzen. Die Schildschiene nach Anleitung eintauchen und erwärmen.



Schildschiene am Oberkiefer einsetzen, fest andrücken, Lippen schließen und die gesamte Luft aus dem Mundraum saugen. Die Schildschiene passt sich dem Zahnbild und der Form des Mundvorhofs an und härtet innerhalb von wenigen Sekunden aus.



Der Anpassungsprozess lässt sich bei Bedarf mehrmals wiederholen, bis die Schildschiene ohne jegliches Störgefühl perfekt sitzt.

Die Vorzüge von oxyhero CPAP pro auf einen Blick



Kaum spürbar

Schildschiene ist angenehm weich und flexibel; wird in den Mundvorhof zwischen Lippen und Frontzähnen eingesetzt und am Oberkiefer fixiert. Unterkiefer und Zunge bleiben frei beweglich und in ihrer natürlichen Stellung.



Geprüfte Materialien - ohne Weichmacher

CE-gekennzeichnet und aus thermoplastischen Kunststoffen gefertigt, die in den USA (FDA) und in der EU für den Kontakt mit Lebensmitteln zugelassen sind. Material frei von Weichmachern wie BPA.



Einfach

Die Schildschiene ist gezielt einfach konstruiert und auf das Wesentliche reduziert; erleichtert Anpassung und Anwendung und macht das Produkt hygienisch und langlebig.



Diskret

Die Schildschiene ist sehr leicht und dünn; sie wird an das Zahnbild angepasst. Danach beim Tragen praktisch von außen nicht wahrzunehmen.



Sofort einsatzbereit

oxyhero CPAP pro kann schnell und einfach in der Arztpraxis oder zu Hause angepasst werden; nach der Anpassung sofort einsatzbereit.

oxyhero CPAP pro: Mundleckagen einfach beseitigen



“Die Schildschiene bietet vielen Trägern von Full-Face Masken eine sehr einfache und komfortable Möglichkeit, um auf eine Nasenmaske umzusteigen. Mit den bekannten Folgen für die Lebensqualität: niedrigerer Beatmungsdruck, weniger Beengtheit, besserer Schlaf.”

DR. HANNES WAKONIG

Geschäftsführer AescuBrands
Hersteller von oxyhero CPAP pro

Wenn Sie unter Mundleckagen leiden, sprechen Sie bitte Ihre Ärztin / Ihren Arzt auf oxyhero CPAP pro an. Er wird gemeinsam mit Ihnen prüfen, ob die Therapie mittels Schildschiene für Sie geeignet ist.

Ihr Ansprechpartner:

Arztstempel