



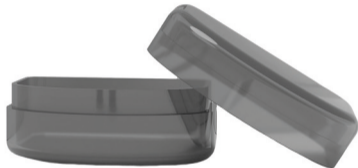
Gebrauchsinformation

Lieferumfang

1x



1x



1 Nasenspreizer gegen Schnarchen, 1 Aufbewahrungsbox

Gebrauchsinformation

Der somnipax breathe Nasenspreizer erleichtert die Nasenatmung, indem er die Nasenflügel sehr sanft weitet. Durch eine verbesserte Nasenatmung wirkt er gegen Schnarchen und sorgt für einen erholsamen Schlaf.

Der somnipax breathe Nasenspreizer ist sicher in der Anwendung; im Gegensatz zu Nasensprays oder Tropfen ergeben sich keine Nebenwirkungen oder Gewöhnungseffekte.

somnipax breathe besteht aus elastischem und anschmiegsamen medizinischem Kunststoff. Er ist transparent und unauffällig. Alle Ecken und Kanten des Nasendilatators sind abgerundet, sodass die empfindlichen Schleimhäute nicht gereizt werden.

So wenden Sie somnipax breathe am besten an:

1. Reinigen Sie zuerst Ihre Nasengänge, dazu eignet sich eine Nasendusche (wie z.B. NoseBuddy).
2. Beim ersten Einsetzen sollten Sie sich vor einen Spiegel stellen. Das erleichtert das

Einsetzen.

3. Entnehmen Sie den somnipax breathe aus der Verpackung. Halten Sie den somnipax breathe am hufeisenförmigen Teil fest, sodass die zylinderförmigen Komponenten nach oben zeigen.

4. Nun schieben Sie den somnipax breathe mit leichtem Druck so weit in Ihre Nase ein, bis der hufeisenförmige Teil an Ihrem Nasensteg anliegt. Wenn Sie eine sehr kleine oder schmale Nase haben, kann es passieren, dass Sie den somnipax breathe nicht ganz so tief einsetzen können.

5. Der somnipax breathe sollte Ihnen beim Tragen keine Schmerzen bereiten. Natürlich werden Sie am Anfang ein leichtes Fremdkörpergefühl in der Nase haben, aber das wird nach kurzer Eingewöhnungszeit verschwinden.

Reinigungsanleitung:

Der somnipax breathe kann bis zu 60 Mal benutzt werden. Waschen Sie ihn einfach nach jedem Gebrauch gründlich mit warmem Wasser ab und trocknen Sie ihn anschließend mit

einem sauberen Handtuch.

Verzichten Sie bei der Reinigung auf scharfe oder laugenhaltige Reinigungsmittel, da diese das Material angreifen und auch mit den empfindlichen Nasenschleimhäuten nicht in Berührung kommen sollten. Den somnipax breathe sollten Sie an einem trockenen, sauberen Ort aufbewahren.

Wichtige Hinweise:

Wenden Sie somnipax breathe nicht an, wenn Sie Probleme beim Einsetzen aufgrund einer nicht symmetrischen Nase haben oder bei Ihnen eine verlegte oder behinderte Nasenatmung bekannt ist. Zudem ist der Nasenspreizer nicht für die Behandlung von obstruktiver Schlafapnoe geeignet. In diesen Fällen ziehen Sie bitte vor Anwendung Ihren HNO-Arzt oder einen Schlafmediziner zu Rate.